

ESPECIFICAÇÕES

Dimensões	Métrica	Britânico
máx. Altura de Trabalho	44.06m	144ft 7in
máx. Altura da plataforma	42.06m	138ft
Alcance máximo de operação (+0,6m)	22.97m	75ft 4in
máx. Liberação para cima e para cima	18.80m	61ft 8in
máx. Profundidade de sondagem para baixo	12.60m	41ft 4in
Dimensões de transporte da plataforma(C×L×A)	11.97m×2.44×3.10m	39ft 3in×8ft×10ft 2in
Transporte de contêineres	Todos os Aplicáveis	Todos os Aplicáveis
Tamanho da plataforma(Comprimento × Largura)	2.44m×0.91m	8ft×3ft
Comprimento total(armazenado)	13.52m	44ft 4in
Largura total(Eixo expandido)	4.17m	13ft 8in
Largura Total(Eixo Retraído A)	2.44m	8ft
Giro da mesa(Elevação da lança articulada, estendida)	2.47m	8ft 1in
Giro da mesa(Lança articulada para baixo, retraída)	3.45m	11ft 4in
Distância ao solo	0.40m	1ft 4in
Distância entre eixos (Eixo expandido)	4.07m	13ft 4in
Distância entre eixos (Eixo Retraído B)	4.27m	14ft

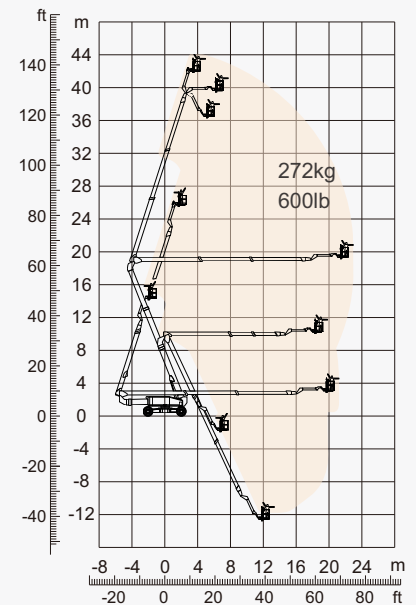
Desempenho		
S.WL	272kg	600lb
máx. Ocupantes	2	2
Gradeability	45%	45%
Velocidade de deslocamento (retraído)	≈6.0km/h	≈3.7mph
Velocidade de deslocamento (aumentada)	≈1.1km/h	≈0.7mph
máx. Inclinação de Trabalho	5°	5°
Rotação da Torre	360° Contínuo	360° Contínuo
Rotação da plataforma	180°	180°
Movimento de Jib	226°	226°
Ângulo máximo da lança principal	72.23°	72.23°
Raio de giro(Eixo expandido)	2.99m/5.41m	10ft/17ft 9in
Raio de giro(Eixo Retraído)	8.27m/10.85m	27ft 1in/35ft 7in
pneus	445/50D710	445/50D710

Peso		
Peso total	23900kg	52690lb

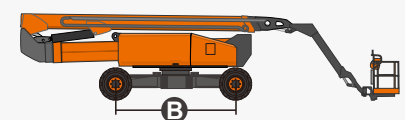
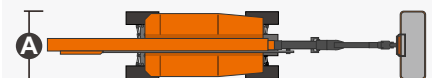
Força		
Motor a Diesel	Deutz TD2.9 L4/55.4kW	Deutz TD2.9 L4/55.4kW
Sistema de energia de emergência	12V	12V
Tanque de Diesel	135L	35gal
Tanque Hidráulico	230L	61gal



Motor



Gama de movimento



CARACTERÍSTICAS

Itens padrão

- Sistema de Detecção de Carga
- Alimentação auxiliar de 12 V DC
- Radiador de óleo hidráulico
- Sistema de Diagnóstico de Falhas
- Plataforma de autonivelamento
- Sistema de lança de alta rigidez
- Alarmes de Descida e Movimento
- Tampa do chassi totalmente aberta
- Controles de joystick proporcionais
- Fechadura de proteção da plataforma giratória
- Cabo de alimentação CA para plataforma
- Plataforma de balanço de 180° esquerda e direita
- Monitoramento do ângulo de rotação da plataforma
- Proteção contra queda da plataforma
- Monitoramento de corrente solta e quebrada
- Monitoramento de velocidade rápida e lenta
- Monitoramento da condição de trabalho
- Proteção de partida e parada do motor
- Sistema de acionamento hidrostático Rexroth
- Correspondência automática do ângulo de direção
- Função de desvio e mesclagem forçada da unidade
- Freio de pressão negativa com detecção
- Sistema de exibição de status da máquina em tempo real
- Cat.3 Arquitetura de Segurança - ISO 13849-1
- Sistema de Proteção Antiextrusão do Operador
- Motor Diesel Deutz TD2.9 L4 55,4kW/2600rpm
- Lança flexível de amplitude de 4,2 m com detecção de ângulo
- Rotação contínua da plataforma giratória de 360° com inspeção
- Chassis expansível com designpatenteado próprio
- Buzina
- Alarme de inclinação
- Horímetro
- Ativar unidade
- Beacon piscando
- Tração nas Quatro Rodas
- Direção nas Quatro Rodas
- Expansão do eixo In-Situ
- Kits de ambiente pesado



Elevadores de
lança articulada



Altura de
Trabalho-44m



Jib



Motor a Diesel



terreno
acidentado



Brand New One-Key In-Situ Axle Expansion Technology
Global Patent Protection

ZHEJIANG DINGLI MACHINERY CO., LTD.

Address: No.188 Qihang Road,Deqing,Zhejiang P.R.C 313219

Telephone: +86(572)8681688

E-Mail: export@cndingli.com

Https://www.cndingli.com

Due to continuous technology updates, technical parameters are subject to change without notice. This picture book is for reference only, the actual product shall prevail. The copyright is owned by zhejiang dingli, any content may not be copied for any purpose without written permission.

2025-04

