

ESPECIFICAÇÕES

Dimensões	Métrica	Britânico
máx. Altura de Trabalho	28.10m	92ft 2in
máx. Altura da plataforma	26.10m	85ft 8in
máx. Alcance Operacional (+0,6m)	19.40m	63ft 8in
máx. Faixa de plataforma	18.80m	61ft 8in
Dimensões de transporte da plataforma (C×L×A)	11.85m×2.50m×2.89m	38ft 10in×8ft 2in×9ft 6in
Transporte de contêineres padrão	Todos os Aplicáveis	Todos os Aplicáveis
Tamanho da plataforma (comprimento×largura)	2.44m×0.91m	8ft×3ft
Mesa giratória Tailswing	1.61m	5ft 3in
Distância ao solo A	0.41m	1ft 4in
Distância entre eixos B	2.80m	9ft 2in
Raio de giro (interno/externo)	1.87m/3.22m	6ft 2in/10ft 7in
pneus	385/45-28	385/45-28
máx. Liberação para cima e para cima	9.14m	30ft
máx. Profundidade de sondagem para baixo	6.61m	21ft 8in

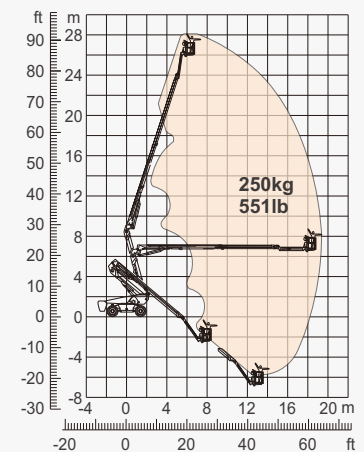
Desempenho		
Carga de trabalho segura	250kg	551lb
máx. Ocupantes	2	2
Gradeability	45%	45%
Velocidade de deslocamento (retraído)	≈6.0km/h	≈3.7mph
Velocidade de deslocamento (aumentada)	≈1.1km/h	≈0.7mph
máx. Inclinação de Trabalho	X-5°/Y-5°	X-5°/Y-5°
Rotação da Torre	360° Contínuo	360° Contínuo
Rotação da plataforma	180°	180°
Movimento de Jib	135°	135°

Peso		
Peso total	18400kg	40565lb

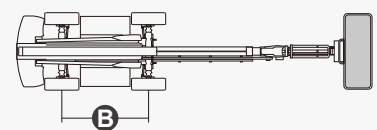
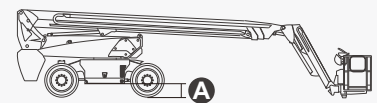
Força		
Motor a Diesel	Deutz TD2.9 L4 / 55.4kW	Deutz TD2.9 L4 / 55.4kW
Sistema de energia de emergência	12V	12V
Tanque de Diesel	135L	35gal
Tanque Hidráulico	165L	43gal



MOTOR



Gama de movimento



CARACTERÍSTICAS

Itens padrão

- 2.31m (7ft 7in) Jib
- Eixo Oscilante Dianteiro
- Direção nas Quatro Rodas
- Tração nas Quatro Rodas
- Plataforma de autonivelamento
- Plataforma de giro de 180° para a esquerda e para a direita
- Controles de joystick proporcionais
- Polegar Rocker Steer
- Ativar unidade
- Cabo de alimentação CA para plataforma
- Alarme de inclinação
- Alarme de descida
- Beacon piscando
- Buzina
- Horímetro
- Eixo motriz especial integrado integral para máquinas de construção
- Rotação Contínua da Mesa Giratória de 360°
- Tração Positiva Tração nas Quatro Rodas
- Sistema de detecção de carga da plataforma
- Sistema de Diagnóstico de Falhas
- Sistema de proteção anti-esmagamento do operador
- Kits para ambientes agressivos
- Alimentação auxiliar de 12 Vcc
- Motor Diesel Deutz D2.9 L4 55.4kW /2600rpm
- Radiador de óleo hidráulico
- Proteção anti-reinicialização do motor
- Dispositivo anti-reverso do motor
- Desligamento Automático de Falha do Motor



Elevadores de
lança articulada



Altura de
Trabalho-28m



Jib



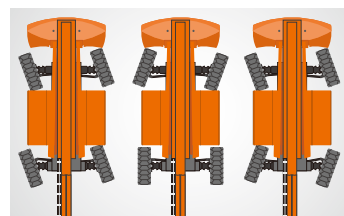
Motor a Diesel



Terreno
acidentado



Dispositivo antiextrusão



Vários modos de direção

ZHEJIANG DINGLI MACHINERY CO., LTD.

Address: No.188 Qihang Road,Deqing,Zhejiang P.R.C 313219

Telephone: +86(572)8681688

E-Mail: export@cndingli.com

Https://www.cndingli.com

Due to continuous technology updates, technical parameters are subject to change without notice. This picture book is for reference only, the actual product shall prevail. The copyright is owned by zhejiang dingli, any content may not be copied for any purpose without written permission.

2025-04

