

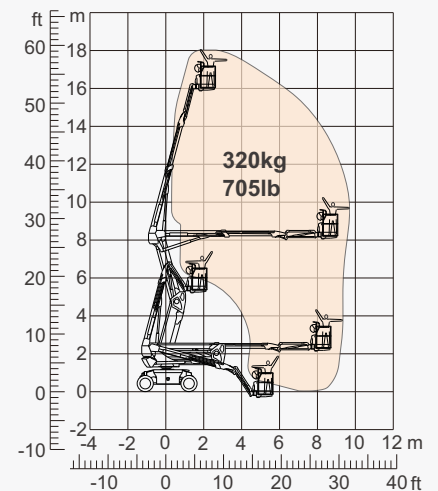
## ESPECIFICAÇÕES

Dimensões	Métrica	Britânico
máx. Altura de Trabalho	18.11m	59ft 5in
máx. Altura da plataforma	16.11m	52ft 10in
Alcance máximo de operação (+0,6m)	9.45m	31ft
Alcance máximo da plataforma	8.85m	29ft
Dimensões de transporte da plataforma (C×L×A)	5.47m×2.44m×2.59m	17ft11in×8ft×8ft 6in
Transporte de contêineres padrão	Todos os Aplicáveis	Todos os Aplicáveis
Tamanho da plataforma (Comprimento × Largura)	1.83m×0.79m	6ft×2ft 7in
Mesa giratória Tailswing	0.13m	5in
Distância ao solo <b>A</b>	0.31m	1ft
distância entre eixos <b>B</b>	2.40m	7ft 10in
Raio de giro (interno/externo)	3m/4.73m	9ft 10in/15ft 6in
pneus	315/55 D20	315/55 D20
máx. Liberação para cima e para cima	8.18m	26ft 10in
máx. Profundidade de sondagem para baixo	0.68m	2ft 3in

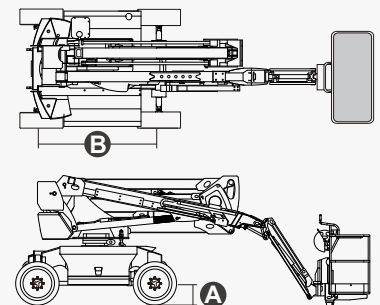
Desempenho		
Carga de trabalho segura	320kg	705lb
máx. Ocupantes	2	2
Gradeability	40%	40%
Velocidade de deslocamento (retraído)	6.0km/h	3.7mph
Velocidade de deslocamento (aumentada)	1.1km/h	0.7mph
máx. Inclinação de Trabalho	X-5°/Y-5°	X-5°/Y-5°
Rotação da Torre	360° Contínuo	360° Contínuo
Rotação da plataforma	180°	180°
Movimento de Jib	132°	132°

Peso		
Peso total (bateria de chumbo-ácido)	8650kg	19069lb
Peso total (bateria de lítio)	8200kg	18078lb

Força		
Motor a Diesel	Kubota Z482/9.8kW	Kubota Z482/9.8kW
bateria de chumbo-ácido	48V/300Ah	48V/300Ah
bateria de lítio	48V/280Ah	48V/280Ah
Carregador	48VDC/60A	48VDC/60A
Motor de condução	34VAC/9kW	34VAC/9kW
Motor de Elevação	34VAC/13kW	34VAC/13kW
Tanque de Diesel	90L	23gal
Tanque Hidráulico	145L	38gal



Gama de movimento



## CARACTERÍSTICAS

### Itens padrão

- 1.50m (4ft 11in) Jib
- Eixo Oscilante Dianteiro
- Direção em duas rodas
- Tração nas Quatro Rodas
- Plataforma de autonivelamento
- Plataforma de giro de 180° para a esquerda e para a direita
- Controles de joystick proporcionais
- Polegar Rocker Steer
- Ativar unidade
- Cabo de alimentação CA para plataforma
- Alarme de inclinação
- Alarme de descida
- Sinalizador de LED Piscando
- Buzina
- Horímetro
- Eixo motriz especial integrado integral para máquinas de construção
- Rotação Contínua da Mesa Giratória de 360°
- Tração Positiva Tração nas Quatro Rodas
- Sistema de detecção de carga da plataforma
- Sistema de diagnóstico a bordo
- Sistema de Proteção Antiextrusão do Operador
- Kits para ambientes agressivos
- Alimentação auxiliar de 12 Vcc
- Bateria 300Ah/48V
- Motor de acionamento 9kW 4834rpm
- Motor de elevação 13kW 1855rpm



Elevadoras de  
lança articulada



Altura de  
Trabalho-18m



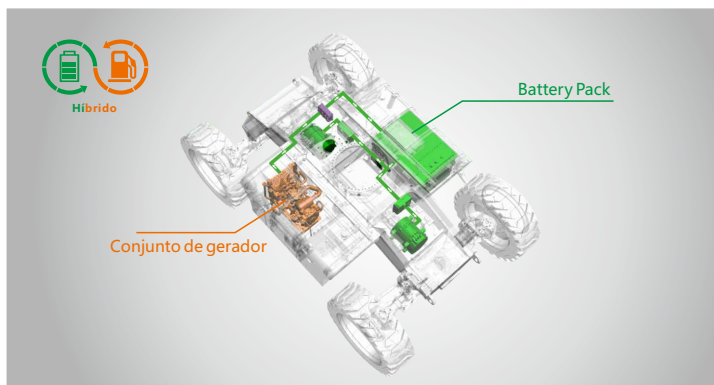
Jib



Híbrido-H



Terreno  
acidentado



Resistência híbrida super estendida de 30 dias

### ZHEJIANG DINGLI MACHINERY CO., LTD.

Address: No.188 Qihang Road,Deqing,Zhejiang P.R.C 313219

Telephone: +86(572)8681688

E-Mail: export@cndingli.com

Https://en.cndingli.com

Due to Continuous technology updates, technical parameters are subject to change without notice. This picture book is for reference only, the actual product shall prevail. The copyright is owned by zhejiang dingli, any content may not be copied for any purpose without written permission.

2025-03

