

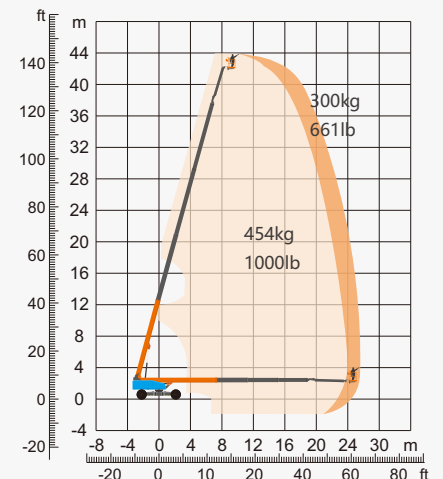
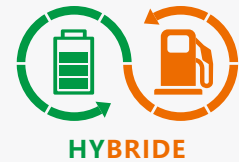
SPECIFICATIES

Afmetingen	Metrisch	Imperial
Max. werkhoogte	44.44m	146ft
Max. platformhoogte	42.44m	139ft 3in
Max. werkbereik	25.60m	83ft 12in
Max. platformbereik	25.00m	82ft
Vlakbed transportafmetingen(l×b×h)	11.92m×2.44m×2.83m	39ft 1in×8ft×9ft 3in
Standaard containertransport	Alles van toepassing	Alles van toepassing
Algehele breedte(as uitgeschoven)	4.17m	13ft 8in
Algehele breedte(as ingetrokken A)	2.44m	8ft
Platformgrootte(lengte×breedte)	2.44m×0.91m	8ft×3ft
Draaitafel staartvleugel(as uitgeschoven)	1.39m	4ft 7in
Draaitafel staartvleugel(as ingetrokken)	2.28m	7ft 6in
Bodemvrijheid	0.40m	1ft 4in
Wielbasis (as uitgeschoven)	4.07m	13ft 4in
Wielbasis (as ingetrokken B)	4.27m	14ft

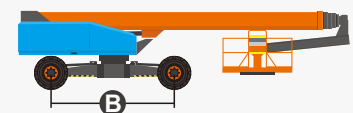
Prestatie		
Veilige werkbelasting(onbeperkt/beperkt)	300kg/454kg	661lb/1000lb
Max. aantal inzittenden	3	3
Gradatie	45%	45%
Verplaatssnelheid (ingeklapt)	>6.0km/h	>3.73mph
Verplaatssnelheid (uitgevouwen)	>1.1km/h	>0.68mph
Max. werkhelling	5°	5°
Koepelrotatie	360° continue	360° continue
Platformrotatie	180°	180°
Giekbeweging	230°	230°
Hoofdgiek maximale hoek	75°	75°
Draaicirkel(as uitgeschoven)	2.99m/5.41m	10ft/17ft 9in
Draaicirkel(as ingetrokken)	8.27m/10.85m	27ft 2in/35ft 7in
Banden	445/50-D710	445/50-D710

Gewicht		
Algeheel gewicht	23000kg	50706lb

Vermogen		
Lithiumaccu	358.4V/173Ah	358.4V/173Ah
Nood-stroomsysteem	12V	12V
Dieseltank	100L	26gal
Hydraulische tank	230L	61gal



Bewegingsbereik



FUNCTIES

Standaard onderdelen

- Platformbelading sensorsysteem
- 12 V DC reservestroom
- Hydraulisch olieradiator
- Lastig terreinkits
- Diagnostisch systeem aan boord
- Daal- en bewegingsalarmen
- Hoge stijfheid giekstelsysteem
- Volledig geopende chassisvoeten
- Netstroomkabel naar platform
- Draaitafel beschermingsvergrendeling
- 180° links en rechts zwaaiend platform
- Platformrotatie hoekbewaking
- Platform bodemstopbescherming
- Proportionele joystickbesturing
- Losse en gebroken kettingbewaking
- Hoge en lage snelheidbewaking
- Werkconditiebewaking
- Motor start en stopbescherming
- Rexroth hydrostatisch aandrijfsysteem
- Automatische stuurhoekmatching
- Rijden geforceerde shunt en mergefunctie
- Negatieve drukrem met detectie
- Realtime machinestatus weergavesysteem
- Cat.3 veiligheidsarchitectuur - ISO 13849-1
- Uitvoerder anti-extrusie beschermingssysteem
- 4,2 m. amplitude flexibele giek met hoekdetectie
- 360° draaitafel continue rotatie met inspectie
- Uitschuifbaar chassis met merkgebonden gepatenteerd systeem
- Toeter
- Kantelalarm
- Urenmeter
- Rijden inschakelen
- Knipperend LED-baken
- Vierwielaandrijving
- Sturing op vier wielen
- Asverbreiding ter plekke
- Zelfcorrigerend platform



Telescopische giek-BT



werkhoogte -44m



Reguliere giek



Hybride-H



Ruw terrein-RT



Gloednieuwe One-Key In-Situ Axle Expansion-technologie
Wereldwijde octrooibescherming



Standaard containertransport

ZHEJIANG DINGLI MACHINERY CO., LTD.

Address: No.188 Qihang Road, Deqing, Zhejiang P.R.C 313219

Telephone: +86(572)8681688

E-Mail: export@cndingli.com

Https://www.cndingli.com

Due to continuous technology updates, technical parameters are subject to change without notice. This picture book is for reference only, the actual product shall prevail. The copyright is owned by zhejiang dingli, any content may not be copied for any purpose without written permission.

2025-03

