

## SPECIFICATIONS

Afmetingen	Metrisch	Imperial
Max. werkhoogte	28.50m	93ft 6in
Max. platformhoogte	26.50m	86ft 11in
Max. werkbereik (+ 0,6 m.)	21.80m	71ft 6in
Max. platformbereik	21.20m	69ft 7in
Vlakbed transportafmetingen (l×b×h)	8.75m×2.50m×2.96m	28ft 8in×8ft 2in×9ft 8in
Standaard containertransport	Alles van toepassing	Alles van toepassing
Platformgrootte(lengte×breedte)	2.44m×0.91m	8ft×3ft
Draaitafel startvleugel	1.61m	5ft 3in
Bodemvrijheid <b>A</b>	0.41m	1ft 4in
Wielbasis <b>B</b>	2.80m	9ft 2in
Draaicirkel (binnen/buiten)	1.87m/3.22m	6ft 2in/10ft 7in
Banden	385/45-28	385/45-28

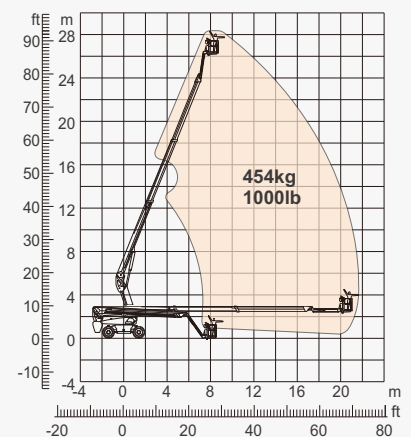
Prestatie		
Veilige werkbelasting	454kg	1000lb
Max. aantal inzittenden	3	3
Gradatie	45%	45%
Verplaatssnelheid (ingeklapt)	≈6.0km/h	≈3.7mph
Verplaatssnelheid (uitgevouwen)	≈1.1km/h	≈0.7mph
Max. werkhelling	X-5°/Y-5°	X-5°/Y-5°
Koepelrotatie	360° continue	360° continue
Platformrotatie	180°	180°
Giekbeweging	135°	135°

Gewicht		
Algeheel gewicht	18400kg	40565lb

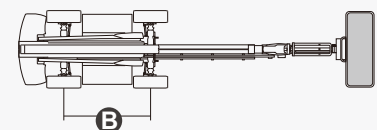
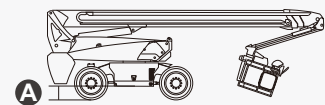
Vermogen		
Dieselmotor	Deutz TD2.9 L4/55.4kW	Deutz TD2.9 L4/55.4kW
Nood-stroomsysteem	12V	12V
Dieseltank	135L	35gal
Hydraulische tank	165L	43gal



MOTOR



Bewegingsbereik



## FUNCTIES

### Standaard onderdelen

- 2.31m (7ft 7in) giek graafarm
- Oscillerende as voor
- Sturing op vier wielen
- Vierwielaandrijving
- Zelfcorrigerend platform
- 180° links en rechts zwaaiend platform
- Proportionele joystickbesturing
- Duimtuimelsturing
- Rijden inschakelen
- Netstroomkabel naar platform
- Kantelalarm
- Daal- en bewegingsalarmeren
- Knipperend LED-baken
- Toeter
- Urenmeter
- Integrale geïntegreerde speciale aandrijf-as voor bouwmachines
- 360° continue draaischijfrotatie
- Positieve tractie vierwielaandrijving
- Platformbelading sensorsysteem
- Diagnostisch systeem aan boord
- Uitvoerder anti-extrusie beschermingssysteem
- Zwaar Terreinkits
- 12 V DC reservestroom
- Deutz D2.9 L4 55.4kW /2600 tpm dieselmotor
- Hydraulisch olieradiator
- Anti-herstart motorbescherming
- Anti-achteruit motorapparaat
- Automatische uitschakeling bij motorstoring



Telescopische giek-BT



werkhoogte -28m



Kluivergiek-B



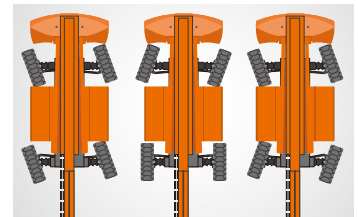
Dieselmotor



Ruw Terrein-RT



454kg-Zware belasting



Meerdere stuurstanden



Anti-extrusieapparaat

## ZHEJIANG DINGLI MACHINERY CO., LTD.

Address: No.188 Qihang Road, Deqing, Zhejiang P.R.C 313219

Telephone: +86(572)8681688

E-Mail: [export@cndingli.com](mailto:export@cndingli.com)

[Https:// www.cndingli.com](https://www.cndingli.com)

Due to continuous technology updates, technical parameters are subject to change without notice. This picture book is for reference only, the actual product shall prevail. The copyright is owned by zhejiang dingli, any content may not be copied for any purpose without written permission.

2025-03

