

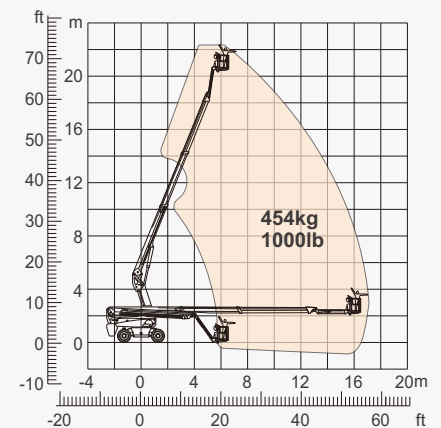
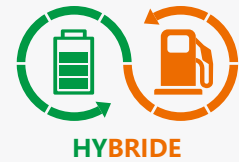
## SPECIFICATIES

| Afmetingen                         | Metrisch             | Imperial                  |
|------------------------------------|----------------------|---------------------------|
| Max. werkhoogte                    | 22.51m               | 73ft 10in                 |
| Max. platformhoogte                | 20.51m               | 67ft 4in                  |
| Max. werkbereik (+ 0,6 m.)         | 17.28m               | 56ft 8in                  |
| Max. platformbereik                | 16.68m               | 54ft 9in                  |
| Vlakbed transportafmetingen(l×b×h) | 9.82m×2.50m×2.70m    | 32ft 2in×8ft 2in×8ft 10in |
| Standaard containertransport       | Alles van toepassing | Alles van toepassing      |
| Platformgrootte(lengte×breedte)    | 2.44m×0.91m          | 8ft×3ft                   |
| Draaitafel staartvleugel           | 1.19m                | 3ft 11in                  |
| Bodemvrijheid <b>A</b>             | 0.28m                | 11in                      |
| Wielbasis <b>B</b>                 | 2.40m                | 7ft 10in                  |
| Draaicirkel (binnen/buiten)        | 1.65/2.62m           | 5ft 5in/8ft 7in           |
| Banden                             | 315/55D20            | 315/55D20                 |

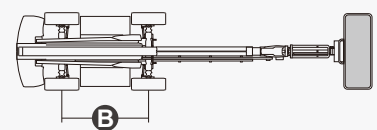
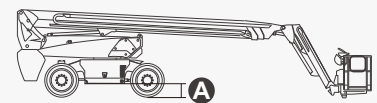
| Prestatie                       |               |               |
|---------------------------------|---------------|---------------|
| Veilige werkbelasting           | 454kg         | 1000lb        |
| Max. aantal inzittenden         | 3             | 3             |
| Gradatie                        | 30%           | 30%           |
| Verplaatssnelheid (ingeklapt)   | ≈6.0km/h      | ≈3.7mph       |
| Verplaatssnelheid (uitgevouwen) | ≈1.1km/h      | ≈0.7mph       |
| Max. werkhelling                | X-5°/Y-5°     | X-5°/Y-5°     |
| Koepelrotatie                   | 360° continue | 360° continue |
| Platformrotatie                 | 180°          | 180°          |
| Giekbeweging                    | 135°          | 135°          |

| Gewicht          |         |         |
|------------------|---------|---------|
| Algeheel gewicht | 13200kg | 29101lb |

| Vermogen           |            |            |
|--------------------|------------|------------|
| Lithiumaccu        | 80V/320Ah  | 80V/320Ah  |
| Nood-stroomsysteem | 12V        | 12V        |
| Aandrijfmotor      | 54VAC/18kW | 54VAC/18kW |
| Dieseltank         | 30L        | 7.9gal     |
| Hydraulische tank  | 165L       | 43gal      |



Bewegingsbereik



## FUNCTIES

### Standaard onderdelen

- 2.31m (7ft 7in) giek graafarm
- Oscillerende as voor
- Sturing op vier wielen
- Vierwielaandrijving
- Zelfcorrigerend platform
- 180° links en rechts zwaaiend platform
- Proportionele joystickbesturing
- Duimtuimelsturing
- Rijden inschakelen
- Netstroomkabel naar platform
- Kantelalarm
- Afdaalalarm
- Knipperend LED-baken
- Toeter
- Urenmeter
- Integrale geïntegreerde speciale aandrijfjas voor bouwmachines
- 360° continue draaischijfrotatie
- Positieve tractie vierwielaandrijving
- Platformbelading sensorsysteem
- Diagnostisch systeem aan boord
- Uitvoerder anti-extrusie beschermingssysteem
- Zwaar Terreinkits
- 12 V DC reservestroom
- Lithiumaccu 320Ah/80V
- Aandrijfmotor 18kW 3243rpm
- Hefmotor 24kW 2150 rpm



Telescopische giek-BT



werkhoogte -22m



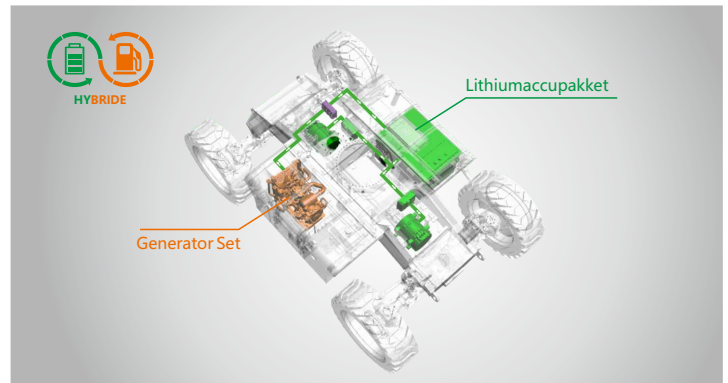
Giekbeweging



Hybride-H



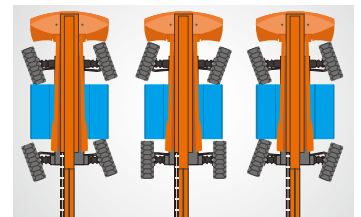
Ruw Terrein-RT



Hybride superlang uithoudingsvermogen van 30 dagen



454kg-Zware belasting



Meerdere stuurstanden



Anti-extrusieapparaat

## ZHEJIANG DINGLI MACHINERY CO., LTD.

Address: No.188 Qihang Road, Deqing, Zhejiang P.R.C 313219

Telephone: +86(572)8681688

E-Mail: export@cndingli.com

Https://www.cndingli.com

Due to continuous technology updates, technical parameters are subject to change without notice. This picture book is for reference only, the actual product shall prevail. The copyright is owned by zhejiang dingli, any content may not be copied for any purpose without written permission.

2025-03

